

C650

OKI



La più piccola stampante al mondo a colori A4 ad alte prestazioni

- | | |
|---|---|
| Stampante a colori A4 | ✓ |
| Stampa fronte/retro | ✓ |
| Stampe da B8 a 216 x 1321 mm, fino a 256 g/m ² | ✓ |
| Da 1 a oltre 20 utenti | ✓ |



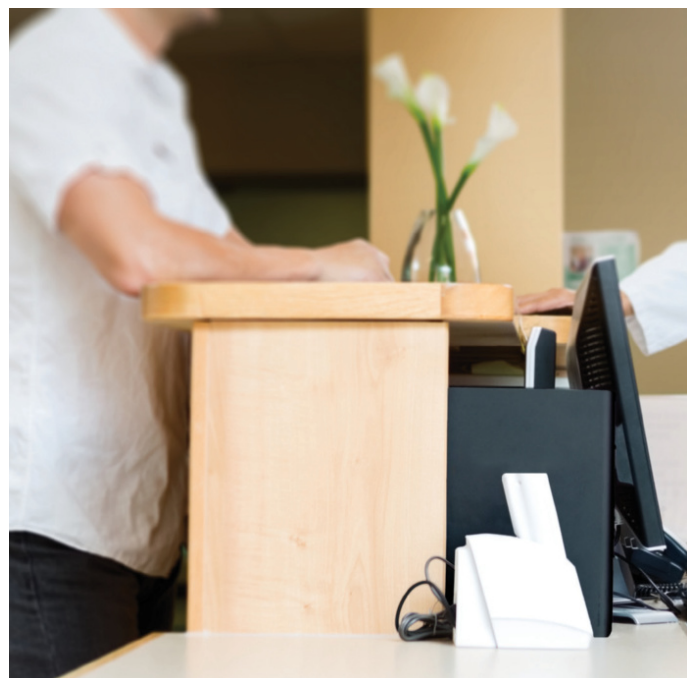
La stampante a colori compatta, con prestazioni straordinarie

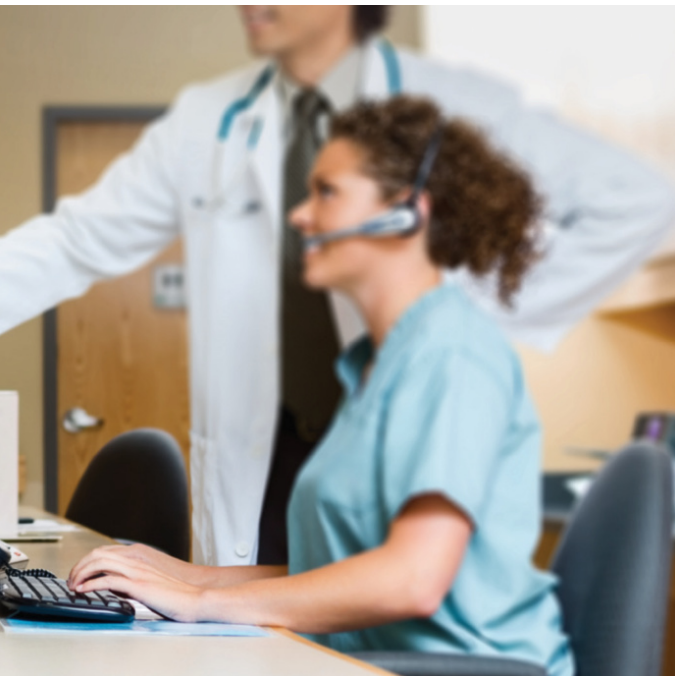
Scopri la stampante a colori di piccole dimensioni che elimina ogni compromesso su costi, produttività ed efficienza.

Per le aziende in cui lo spazio è essenziale, l'acquisto di una stampante compatta ha comportato tradizionalmente un compromesso sulla qualità, sulla produttività o sui costi di gestione.

Ora non è più necessario. Il modello C650 di OKI offre le prestazioni, la gestione dei supporti di stampa e l'efficienza dei costi di un dispositivo per gruppi di lavoro, nel formato di una stampante desktop a colori A4.

Grazie alla stampa LED, a colori, ad alta velocità, è possibile stampare di tutto rapidamente, dal materiale marketing a documenti di uso quotidiano. L'accesso frontale completo significa che il dispositivo non solo è piccolo, ma si adatta anche agli spazi più ristretti senza la necessità di aprire nessun lato del dispositivo, tranne la parte anteriore, per tutto il ciclo di vita della stampante. I componenti di lunga durata garantiscono affidabilità per il futuro. Inoltre, con i costi di gestione progettati per un uso intensivo, il modello C650 rende la stampa a colori di alta qualità e per volumi elevati economica ed efficiente.





A chi serve il modello C650?

Il modello C650 eccelle dove lo spazio è ridotto e le prestazioni sono una priorità. Se si cerca un dispositivo che duri nel tempo in grado di resistere ai pavimenti grezzi dei magazzini, o di inserirsi perfettamente in uno spazio chiuso come in un chiosco per la stampa di foto o in una linea di produzione, anche svolgendo da casa un lavoro di back office dove gli utenti più esigenti richiedono elevati volumi di stampa e una qualità eccellente, il modello C650 offre la flessibilità necessaria per adattarsi alle specifiche esigenze dell'azienda.

Perché il modello C650?

- **Estremamente compatto:** progettato per lavorare negli spazi più ristretti, le ridotte dimensioni del modello C650 richiedono uno spazio minimo per operare. Grazie all'accesso frontale completo e alla necessità di soli 2 cm sui lati per il funzionamento e la manutenzione, il modello C650 può essere posizionato praticamente in qualsiasi luogo.
- **Velocità di stampa superiore:** nonostante le dimensioni minime e lo spazio minimo richiesto per la manutenzione, la stampante C650 offre prestazioni superiori sia nella velocità di stampa sia nella gestione dei supporti, stampando fino a 35 pagine al minuto e permettendo di stampare con facilità su supporti fino a 256 g/m² o fino a 1,32 m di lunghezza.
- **Affidabile:** grazie al suo nuovo design esclusivo che vede impiegato molto più metallo al posto della plastica, il modello C650 è il dispositivo più robusto della sua classe. Progettato per una lunga durata, è in grado di svolgere il proprio lavoro.
- **Qualità di stampa eccezionale:** crea documenti e materiale promozionale a colori straordinari con la tecnologia LED, in modo rapido e semplice, senza compromessi.
- **ROI senza pari:** il modello C650 è progettato per stampare, stampare e ancora stampare. La sua lunga durata e l'elevato carico di lavoro sono supportati da toner e tamburi separati per garantire il massimo utilizzo di tutti i materiali di consumo, perfetti per la stampa a colori ad alta copertura e con volumi elevati. Tutti i materiali di consumo possono essere sostituiti dall'utente con estrema facilità. Il modello C650 porta avanti il suo lavoro, consentendovi di andare avanti con il vostro.



STAMPANTE	
Velocità di stampa A4	35 ppm a colori/mono
Tempo di uscita della prima pagina	6,5 secondi a colori/mono
Tempo di riscaldamento	≤ 20 secondi dall'accensione ≤ 11 secondi dall'attivazione del risparmio energetico

INTERFACCIA E SOFTWARE	
Connettività	Standard: 10/100/1000 Base Ethernet, dispositivo USB 2.0, host USB 2.0 x 1, NFC ⁴ Opzionale: Wireless 802.11abgn
Linguaggi di stampa	Emulazione PCL 6 (XL3.0), emulazione PCL 5c, emulazione Epson FX, emulazione PostScript 3, emulazione PDF 2.0, emulazione IBM ProPrinter
Rete e protocolli	Sono supportati tutti i principali protocolli di rete tramite scheda di rete Ethernet con server Web interno per la configurazione e la gestione della stampante e della scheda di rete. TCP/IP v4/v6, NetBIOS over TCP, DHCP, DHCPv6, HTTP, HTTPS, DNS, DDNS, WINS, Bonjour, SMTP, SMTPS, POP3, SNMPv1&v3, SNMP, IPP, IPPS, WSD Print, LLTD, IEEE802.1X, LPR, Port9100, Telnet, FTP, FTPS, AirPrint, Wireless IEEE802.11a/b/g/n, WEP, WPA, WPA2, Personal, Enterprise ²
Compatibilità OS ¹	Windows 10, Windows 10 x64, Windows 8.1, Windows 8.1 x64, Windows 8, Windows 8 x64, Windows 7, Windows 7 x64, Windows Server 2019, Windows Server 2016, Windows Server 2012 R2, Windows Server 2012, Windows Server 2008 R2, Windows Server 2008, Windows Server 2008 x64, macOS X 10.15, macOS X 10.14, macOS X 10.13, macOS X 10.12, macOS X 10.11, iOS, Linux, Android
Funzioni avanzate di rete e sicurezza	Autenticazione IPv6, 802.1x, SNMP V3, crittografia SSL3/TLS HTTPS, stampa sicura, eliminazione sicura, crittografia dati, filtro IP, IPSec, filtro MAC
Suite di utility ¹	Print Job Accounting Client, Firmware Update Tool, PS Gamma Adjuster, Color Correct, SENDYS Explorer ² ; Windows: Template Manager, OKI LPR, Color Swatch Utility, Driver Installer Generator, smart PrintSuperVision, Configuration Tool, Network Extension, Monitoring Tool, The Design Hub; MacOSX: Network Card Setup, Profile Assistant; Android/iOS: Mobile Print; Android: NFC Setting Tool; iOS: Firmware Update Tool

CARATTERI DI STAMPA	
Font di stampa	Emulazione PCL a 87 font scalabili, emulazione PostScript a 80 font, LinePrinter, OCR-A/B, codice a barre USPS ZIP
Codice a barre	10 tipi monodimensionali con 26 varianti: UPC-A, UPC-E, EAN/JAN-8, EAN/JAN-13, Interleaved 2 of 5, Code39, Code 128, EAN/UCC-128, CODABAR, ZIP+4 POSTNET, 2 tipi di due dimensioni: PDF417, QR Code (Model2)

QUALITÀ DI STAMPA	
Risoluzione	1.200 x 1.200 dpi
Funzioni speciali	Auto Color Balance, Photo Enhance via Driver (solo driver PCL6 Windows)

¹ Controllare le versioni più aggiornate del driver e la compatibilità OS sul sito Web locale di OKI

² Disponibile solo con rete wireless W-LAN

³ Per ulteriori informazioni, visitare www.sendysexplorer.com

⁴ Stampa tramite l'app OKI Mobile Print

GESTIONE CARTA	
Capacità carta	Cassetto 1: 250 fogli da 80 g/m ² ; Alimentatore multiplo: 100 fogli da 80 g/m ²
Capacità carta cassetti opzionali	Cassetto 2: 530 fogli da 80 g/m ² ; Cassetto 3: 530 fogli da 80 g/m ² ; Cassetto 4: 530 fogli da 80 g/m ²
Capacità massima carta	1.940 fogli da 80 g/m ²
Formati carta	Cassetto 1: A4, A5, A6, B5; B6 Cassetto 2/3/4: A4, A5, A6, B5, B6; Alimentatore multiplo: A4, A5, A6, B5, B6, B7, B8; Buste (Com-9, Com-10, DL, C5), formato personalizzato: larghezza da 55 a 216 mm, lunghezza da 91 a 1.321 mm; Stampa fronte/retro: A4, A5, A6, B5, B6; Formato personalizzato: larghezza da 105 a 216 mm, lunghezza da 148 a 356 mm
Grammature carta	Cassetto 1: da 60 a 256 g/m ² ; Cassetto 2/3/4: da 64 a 176 g/m ² ; Alimentatore multiplo: da 60 a 256 g/m ² ; Stampa fronte/retro: da 64 a 176 g/m ²
Fronte/retro	Di serie
Uscita carta	150 fogli rivolti verso il basso, 100 fogli rivolti verso l'alto, 80 g/m ²

CARATTERISTICHE GENERALI	
Memoria	RAM da 1 GB; eMMC da 3 GB
Processore	ARM® Cortex®-A9
Condizioni operative	Temperatura/umidità di funzionamento: da 10 °C a 32 °C (da 17 °C a 27 °C consigliata)/UR dal 20% all'80% (UR dal 50% al 70% consigliata); Temperatura/umidità di conservazione: da -10 °C a 43 °C, UR dal 10% al 90% (non condensante)
Alimentazione	Da 220 a 240 V CA monofase, frequenza 50/60 Hz +/-2%
Consumo energetico	Tipico: 840 W; max: 1150 W; in attesa: 20 W; risparmio energetico: <14 W; Modalità Deep Sleep: <1 W Spegnimento automatico: <0,15 W
Livello di rumore	In funzione: 54 dB(A) o inferiore; In standby: 32 dB(A) o inferiore; Risparmio energetico: non udibile
Dimensioni (AxLxP)	290 x 395 x 430 mm
Spazio operativo richiesto (AxLxP)	490 x 435 x 654 mm
Peso	28,2 kg (materiali di consumo inclusi)
Carico di lavoro	Max: 100.000 pagine/mese; Media: 8.000 pagine/mese
Garanzia	Estensione gratuita a 3 anni della garanzia registrando il prodotto entro 30 giorni dall'acquisto
Codici d'ordine prodotti	C650dn-Euro 09006144

ACCESSORI (CODICI D'ORDINE)	
	Cassetto opzionale 09006124; mibileto 09006141; Base con rotelle 09006140; LAN wireless 45830222

MATERIALI DI CONSUMO (CODICI D'ORDINE)	
Cartucce toner* (fino a 6.000 pagine)	Ciano: 09006127; magenta: 09006128; giallo: 09006129
Cartuccia toner* (fino a 7.000 pagine)	Nero: 09006130
Tamburi di stampa** (fino a 50.000 pagine)	Ciano: 09006132; magenta: 09006133; giallo: 09006134; nero: 09006131
Cinghia di trasferimento (fino a 60.000 pagine)	09006125
Unità fusore (fino a 60.000 pagine) ***	09006126

* Toner: rendimento pagine A4 in base allo standard ISO/ISC 19798

** Tamburo: numero medio di pagine A4 stampate (3 pagine per processo)

*** Fusore: 3 pagine per processo

Toner in dotazione alla stampante per circa 3.000 pagine A4



3 anni di garanzia

I nostri dispositivi sono realizzati secondo i più rigorosi standard qualitativi e tecnologici, la cui applicazione è stata confermata da test indipendenti. Siamo talmente convinti dell'affidabilità dei nostri prodotti che offriamo gratuitamente un'estensione del periodo di garanzia standard fino a 3 anni senza costi aggiuntivi. Dovete solo registrare il vostro prodotto entro 30 giorni dall'acquisto. Per ulteriori informazioni visitate il sito: WWW.OKI.IT/WARRANTY

OKI EUROPE (ITALIA)

Viale Milanofiori
Str 4 - Palazzo A10,
20057 ASSAGO (MI)
Italia
Tel +39 02 900261
WWW.OKI.COM/IT

OKI

Open up your dreams